

Helfen Sie mit!

Sehr geehrte Eltern,
liebe Freunde und Förderer,

seit seiner Gründung im Jahr 1972, also vor mehr als 50 Jahren, hat der Förderverein etwa 500.000€ eingenommene Fördergelder entsprechend der Satzung zum besseren „Gedeihen“ der Schule eingesetzt.

Hierdurch konnten die Schüler/innen über die vom Schulträger hinaus zur Verfügung gestellten Arbeitsmittel auf Dinge zurückgreifen, die ohne die Hilfe des Fördervereins nicht hätten angeschafft werden können.

Durch Ihre Mitgliedschaft helfen Sie, unsere Kinder bestmöglich auf die Zukunft vorzubereiten.

Wir danken Ihnen, auch im Namen aller Schüler/innen, für Ihre Unterstützung durch Ihren Beitritt zum Förderverein.



Der aktuelle Vorstand

Sebastian Kühlmann, Britta Inden, André Rumpff,
Frank Dörr und Birgitta Bär (von links nach rechts)

Haben Sie Fragen?

Wir freuen uns
auf Ihren Anruf
oder Ihre Mail!



Verein der Freunde und Förderer
des Städtischen Gymnasiums
für Jungen und Mädchen
Olpe/Biggesee e.V.

Konto: Sparkasse Olpe
IBAN: DE68 4625 0049 0000 0055 53
BIC: WELADED1OPE

Vorsitzender: André Rumpff
Anschrift: Förderverein SGO
Seminarstraße 1, 57462 Olpe
Telefon: 0 27 61 / 96 500
Mail: letsgo@gymnasium-olpe.de

www.gymnasium-olpe.de

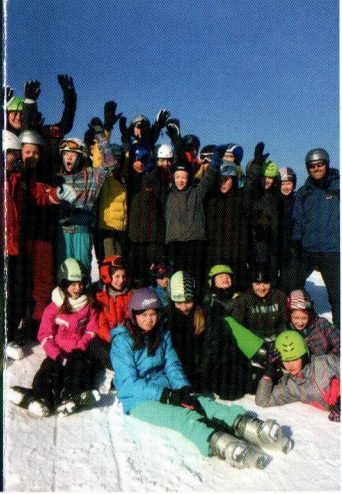
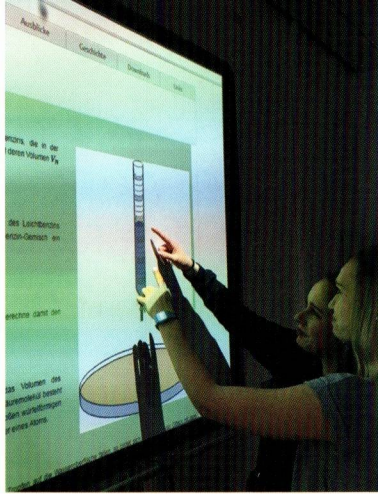
Let's GO together!



ab 1€ pro Monat...

Förderverein Städtisches Gymnasium Olpe

www.gymnasium-olpe.de



Ihr Mitgliedsantrag

Hiermit erkläre ich meinen Beitritt in den Verein der Freunde und Förderer des Städtischen Gymnasiums für Jungen und Mädchen Olpe/Biggsee e.V.

und erteile bis auf Widerruf eine Einzugsermächtigung für die Abbuchung des jährlich zu entrichtenden Mitgliedsbeitrages* bzw. einen Beitrag in Höhe von:

Bankverbindung

Bank

IBAN

Auftraggeber / Kontoinhaber

Name, Vorname

Straße, Hausnummer

PLZ, Ort

Mail



Von den Informationen zur Erfassung meiner Daten habe ich Kenntnis genommen.

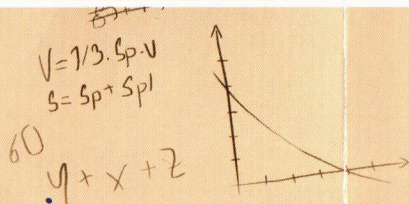
Datum

Unterschrift

* Mindestjahresbeitrag 12,- €

Unser Förderverein

- besteht seit mehr als 50 Jahren
- ist selbstlos tätig und verfolgt ausschließlich und unmittelbar gemeinnützige Zwecke
- finanziert seine Arbeit aus Jahresbeiträgen der Mitglieder sowie Spenden
- unterstützt das soziale Engagement der Schüler
- sorgt für eine moderne und schülergerechte Ausstattung unserer Schule
- ermöglicht Schulveranstaltungen wie Schulfeste und Klassenfahrten
- konnte die Schule seit Gründung mit etwa einer halben Million Euro unterstützen



Unsere Vorhaben ...bis 2028

- Ausstattung aller Unterrichtsräume mit zeitgemäßen Medien (multimediale Tafeln, Bildschirme, Beamer, ...)
- Förderung der besonderen Profile am SGO (Sprachen-, MINT- und Sportprofil)
- Unterstützung der Projekte unserer Schülervertretung
- Prämierung außergewöhnlicher Schülerleistungen im Rahmen einer jährlichen Preisverleihung

$$\eta(x) = \sum_{n=1}^{\infty} \frac{\mu(n)}{n} \pi(x^2/n)$$

$$= \pi(x) - \frac{1}{2} \pi(x^2) + \frac{1}{3} \pi(x^3) - \frac{1}{5} \pi(x^5) + \dots$$

$$S = 6x \cdot a^2$$

$$S = 6x \cdot 6^2$$

$$S = 6x \cdot 36 = 216 \text{ cm}^2$$